

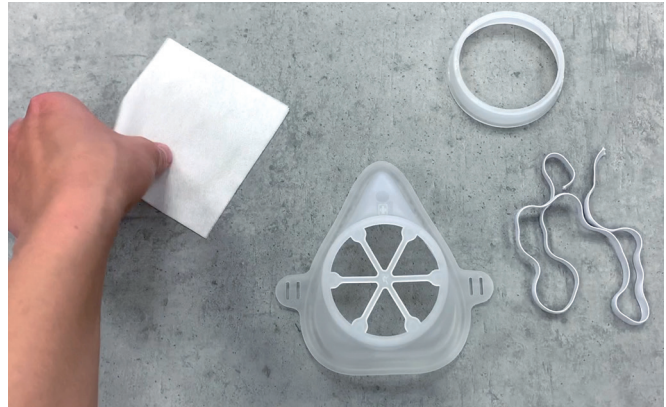


Informationen zur Mund-Nase-Bedeckung

Lieferumfang

- 1 x Mund-Nase-Bedeckung
- 1 x Fixierungsring
- 1 x elastisches Band
- 5 x Standardvlies

Weitere Produktinformationen können Sie www.fairemasken.de/maske entnehmen.



Hinweise vor der Nutzung

Bei dem Produkt handelt es sich um eine Mund-Nase-Bedeckung, die in Verbindung mit dem mitgelieferten Filtermaterial oder einem eigenen Filtermaterial verwendet werden kann. Nach Fixierung des Filtermaterials an der dafür vorgesehene Öffnung der Mund-Nase-Bedeckung und bei geeigneter Handhabung kann das Gesamtprodukt dazu beitragen, die Geschwindigkeit des eigenen Atemstroms oder Speichel-/Schleim-/Tröpfchenauswurfs, z. B. beim Husten, zu reduzieren.

Bitte beachten Sie:

Die Mund-Nase-Bedeckung ist keine persönliche Schutzausrüstung.

Das Produkt ist nicht medizinisch geprüft (kein Medizinprodukt).

Es erfolgte keine Zertifizierung.

Das Produkt ist bei Auslieferung nicht desinfiziert.

Während der Nutzung der Mund-Nase-Bedeckung entsteht ein höherer Atemwiderstand, der Erholungsphasen des Trägers erfordert.

Die Mund-Nase-Bedeckung ist wiederverwendbar. Bitte achten Sie insbesondere vor jeder Wiederverwendung auf sorgfältige und gründliche Reinigung und Desinfektion der Mund-Nase-Bedeckung. Die Kunststoffbestandteile (Maske und Fixierungsring) können mit handelsüblichen Mitteln gereinigt, desinfiziert und mit Wasser (bis zu 100° C) abgekocht werden.

Das Produkt kann wiederholt mit neuen Filtern versehen werden. Als Filterstoff können je nach Verfügbarkeit andere Materialien als das im Lieferumfang enthaltene Vlies verwendet werden: Papiertaschentuch, Baumwolle und weitere geeignete Stoffe – je hochwertiger, desto besser!

Gebrauchsanweisung

Vor der Nutzung des Produktes ist die Mund-Nase-Bedeckung mit einem geeigneten Filter über die gesamte Öffnung für den Atemauslass zu bestücken. Zur Fixierung des Filters kann der mitgelieferte, konische Ring genutzt werden. Mit dem elastischen Band kann die Maske am Kopf fixiert werden.

1. Wählen Sie das von Ihnen gewünschte Filtermaterial aus. Als Filtermaterial kann entweder das im Lieferumfang enthaltene Standardvlies oder ein anderes geeignetes Material verwendet werden.
2. Platzieren Sie das Filtermaterial auf das sternförmige Gitter der Maskenöffnung, so dass die Öffnung vollständig bedeckt ist. Das Filtermaterial sollte über den Rand der Öffnung hinausragen.
3. Stülpen Sie nun den Ring über das Filtermaterial, damit dieses fest zwischen Maskenöffnung und Ring eingeklemmt wird. Achten Sie weiterhin darauf, dass die Öffnung vollständig bedeckt ist. Am Rand überstehendes Filtermaterial kann entfernt werden.



4. Ziehen Sie das elastische Band jeweils durch die seitliche Öffnung der Maske und verknoten Sie es passend für Ihren Kopfumfang, damit die Maske fest anliegt

Eine Anleitung und ein dazugehöriges Video finden Sie unter www.fairemasken.de/maske. Gern können Sie uns unter www.fairemasken.de/feedback Ihr Feedback zu der Maske hinterlassen.

Hinweise des Bundesinstitutes für Arzneimittel und Medizinprodukte (BfArM).¹

Zur allgemeinen Information im Zusammenhang mit den verschiedenen Typen von Masken zur Bedeckung von Mund und Nase und deren Schutzstufen beachten Sie bitte auch die Empfehlungen des Bundesinstitutes für Arzneimittel und Medizinprodukte (BfArM), Stand 31.03.2020.¹ Dies gilt insbesondere für die dortigen Empfehlungen zur Einhaltung der gängigen Hygienevorschriften, insbesondere des Robert-Koch-Instituts und der Bundeszentrale für gesundheitliche Aufklärung und zur Handhabung von Mund-Nase-Bedeckungen.

Pöppelmann GmbH & Co. KG
Kunststoffwerk- Werkzeugbau
Bakumer Straße 73
49393 Lohne
www.fairemasken.de
E-Mailkontakt unter: FaireMasken@poeppelemann.com.
Telefonische Unterstützung und Beratung unter:
+49 4442 982 3990 (Mo–Do. 09:00 bis 16:30 Uhr; Fr. 9:00 bis 12:15 Uhr)

¹<https://www.bfarm.de/SharedDocs/Risikoinformationen/Medizinprodukte/DE/schutzmasken.html>